

REGULILE JOCULUI

Toate simbolurile plătesc de la stânga la dreapta pe role adiacente începând cu rola din capătul stâng.



5 - 75
4 - 20
3 - 10



5 - 20
4 - 4
3 - 2



5 - 20
4 - 4
3 - 2



5 - 20
4 - 4
3 - 2



5 - 10
4 - 2
3 - 1



5 - 10
4 - 2
3 - 1



5 - 10
4 - 2
3 - 1



5 - 5
4 - 2
3 - 1



5 - 5
4 - 2
3 - 1



5 - 5
4 - 2
3 - 1



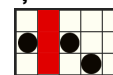
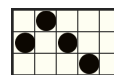
5 - 5
4 - 2
3 - 1



Acestea sunt simboluri WILD și înlocuiesc toate simbolurile, cu excepția simbolurilor COLLECT, SUPER COLLECT și cu BANI.

WILD-ul MOV poate apărea doar pe rola 2.
WILD-UL ROȘU poate apărea doar pe rola 3.
WILD-UL VERDE poate apărea doar pe rola 4.

243 de modalități de câștig



Câștiguri acordate pentru combinații de simboluri adiacente de la stânga la dreapta.



Acesta este simbolul cu BANI. Poate apărea doar pe rolele 2, 3, 4 și 5.

La fiecare rotire, acesta ia o valoare aleatorie dintr-un set predefinit. Valorile posibile sunt: 10, 15, 20, 25, 30, 35, 40, 75, 100, 150, 200, 375, 750, 1500 multiplicat cu pariul de bază sau 12 (MINI), 25 (MINOR), 300 (MAJOR), 1000 (MEGA) și 10000 (GRAND) multiplicat cu miză totală.



Acesta este simbolul COLECT. Poate apărea doar pe rola 1.



Acesta este simbolul SUPER COLLECT. Poate apărea numai pe rola 1.

Ori de câte ori simbolurile COLLECT și SUPER COLLECT apar pe rola 1 alături de simbolurile cu BANI pe rolele adiacente, începând cu rola 2, valorile simbolurilor cu BANI conectate sunt colectate și plătite. Dacă apare un simbol SUPER COLLECT, acesta acordă și un multiplicator aleatoriu de: x2, x3, x4, x5, x6, x8, x10, x15, x25 sau x100, care se aplică valorilor simbolurilor cu BANI colectate.

MODURI DE JOC DECLANȘATE DE WILD-URI

Ori de câte ori apare un simbol WILD, acesta este colectat în partea de sus a jocului. La întâmplare, atunci când se întâmplă colectarea, pot fi declanșate diferite moduri de joc.

WILD-ul MOV poate declanșa modul de joc ACTUALIZARE. În modul de joc ACTUALIZARE, mai întâi este selectată o valoare aleatorie. Apoi, feliile aleatorii vor fi actualizate cu sume aleatorii. Feliile cu valori jackpot nu pot fi actualizate. Sumele posibile de actualizare sunt: 50, 100, 200, 250 sau 1000 înmulțite cu pariul de bază. După aceasta, roata se învârtă o dată și se oprește pe o felie aleatorie, câștigând premiul respectiv.

WILD-UL VERDE poate declanșa modul de joc EXTRA. În cadrul modului de joc EXTRA, mai întâi vor fi selectate aleatoriu 1, 2 sau 3 indicatoare pentru roata norocului. După aceasta, roata se rotește o dată și se oprește, câștigând sumele din feliile pe care sunt indicatoarele.

WILD-URILE MOV și VERDE pot lovi în același timp și pot declanșa aleatoriu modurile de joc UPGRADE și EXTRA împreună. Când se întâmplă acest lucru, mai întâi modul de joc UPGRADE și apoi modul de joc EXTRA se aplică la roată. Apoi roata se rotește și se oprește o dată, câștigând sumele din feliile pe care sunt indicatoarele.

WILD-ul ROȘU poate declanșa modul de joc cu RE-ROTIRI, o roată care conține numere de re-rotiri pe fiecare felie se rotește, se oprește și acordă numărul de re-rotiri afișat de indicator, pentru runda următoare. Numerele posibile de re-rotiri sunt: 5, 6, 7, 8, 10, 12, 15, 20, 30 sau 100.

În timpul rundeii, pe rola 1 pot apărea simbolurile COLLECT sau SUPER COLLECT, iar pe rolele 2, 3, 4 și 5 pot apărea doar simbolurile cu BANI și spații goale la fiecare re-rotire. După fiecare re-rotire, valorile simbolurilor cu BANI de pe rolele adiacente, începând cu rola 2, sunt colectate. De asemenea, după fiecare re-rotire, se selectează un multiplicator aleatoriu pentru fiecare simbol cu BANI care va fi colectat la acea re-rotire, multiplicându-i valoarea înainte de colectare. Multiplicatorii posibili pentru simbolul COLLECT de pe rola 1 sunt: x2, x3, x4, x5, x8 sau x10. Multiplicatorii posibili pentru simbolul SUPER COLLECT de pe rola 1 sunt: x6, x8, x10, x15, x25 sau x100.

Modul de joc nu poate fi redeclanșat.

WILD-URILE ROȘU și MOV pot lovi în același timp și pot declanșa aleatoriu modurile de joc cu RE-ROTIRI și UPGRADE împreună. Când se întâmplă acest lucru, se aplică mai întâi modul de joc UPGRADE. Apare roata care afișează numărul posibil de re-rotiri și felii aleatorii sunt îmbunătățite cu numere aleatorii de re-rotiri prin rotiri consecutive ale roții.

Numerele posibile de re-rotiri sunt: 3, 5, 7, 10, 15 sau 20. Apoi, roata se rotește o dată, se oprește și acordă numărul de rotiri afișat de indicator, pentru runda următoare.

WILD-URILE ROȘU și VERDE pot lovi în același timp și pot declanșa aleatoriu modurile de joc cu RE-ROTIRI și EXTRA împreună. Atunci când se întâmplă acest lucru, mai întâi sunt selectate aleatoriu 1, 2 sau 3 indicatoare pentru roata care acordă un număr de re-rotiri. Apoi roata se învârtă o dată, se oprește și acordă numărul total de re-rotiri indicat de indicatoare, pentru runda următoare.

WILD-URILE ROȘU, MOV și VERDE pot lovi în același timp și pot declanșa aleatoriu modurile de joc cu RE-ROTIRI, UPGRADE și EXTRA împreună. Când se întâmplă acest lucru, mai întâi sunt selectate aleatoriu de felii de pe roată sunt îmbunătățite cu un număr aleatoriu de re-rotiri, apoi sunt selectate 1, 2 sau 3 puncte pentru roată. Apoi roata se rotește o dată, se oprește și acordă numărul total de re-rotiri indicat de indicatoare, pentru runda de re-rotiri următoare. Această roată există doar ca o reprezentare grafică în scopuri de divertisment.

CÂȘTIG MAXIM

Câștigul maxim este limitat la 30.000x miza. Dacă câștigul total al unei caracteristici atinge 30.000x miza, runda se încheie imediat, câștigul este acordat și toate caracteristicile rămase sunt pierdute.

CUMPĂRĂ RE-ROTIRI

Runda cu RE-ROTIRI poate fi declanșată instantaneu din jocul de bază prin cumpărare. Plătește 50x miza totală pentru a declanșa modul de joc cu RE-ROTIRI singură sau împreună cu modurile de joc ACTUALIZARE, EXTRA sau ambele moduri de joc active aleatoriu. Plătește 200x miza totală pentru a declanșa un mod de joc cu SUPER BONUS cu modul de joc cu RE-ROTIRI garantată de sine sau cu ACTUALIZARE, EXTRA sau ambele active aleatoriu. În timpul modului de joc cu SUPER BONUS, numai simbolurile SUPER COLLECT pot apărea pe rola 1.

REGULILE JOCULUI

VOLATILITATE ⚡⚡⚡⚡

Jocurile cu volatilitate ridicată plătesc în medie mai rar, însă au o șansă mai mare de a acorda câștiguri mari într-o perioadă scurtă de timp.

Toate câștigurile sunt multiplicare cu miza de bază
Toate sumele sunt exprimate ca și câștiguri reale în fise.

Pentru fiecare linie se plătește doar câștigul cel mai mare.
Când câștigi pe mai multe linii active, toate câștigurile sunt adăugate la câștigul total.
Câștigurile din re-rotire se adaugă la câștigul din modul de plată.

Câștigul din re-rotire este acordat jucătorului după ce runda este completată.
Câștigul total din re-rotire conține în istoric tot ciclul câștigului.

RTP-ul teoretic al acestui joc este 96.50%



RTP-ul jocului când folosești "CUMPĂRĂ REROTIRI" este 96.49%

RTP-ul jocului atunci când utilizezi "CUMPĂRĂ SUPER BONUS" este 96.50%
Poți folosi butoanele SPACE și ENTER de pe tastatură pentru a începe și a opri jocul.

Defecțiunile anulează toate plățile și jocurile.


MIZĂ MINIMĂ: 0,15RON
MIZĂ MAXIMĂ: 375,00RON

CUM SE JOACĂ

Apasă butoanele  sau  pentru a schimba valoarea mizei și a deschide meniul de schimbat miza.
Alege miza pe care vrei să o joci.

Apasă butonul SPIN pentru a juca

INTERFAȚA DE BAZĂ A JOCULUI

 deschide meniul de SETĂRI care conține setări ce afectează modul în care rulează jocul.

 - ciclează prin setările de viteză, viteză normală, rotire rapidă și rotire turbo.

 pornește/oprește sunetul și muzica

 deschide pagina cu Informații

Câmpurile CREDIT și MIZĂ arată soldul curent și miza totală.
Apasă pe aceste câmpuri pentru a schimba afișarea valorilor în fise sau cash.

 și  cresc sau scad miza curentă și deschid meniul de schimbat miza.




 pornește jocul

 deschide meniul de joc automat

Faceți clic pe  din nou pentru a-l opri.

MENIUL DE SETĂRI

ECRAN INTRODUCERE – pornește/oprește ecranul introductiv
AMBIENT – pornește/oprește sunetul ambiental și muzica jocului
EFECTE SONORE – pornește/oprește efectele sonore din joc
ISTORIC – deschide pagina cu istoricul jocurilor

 și  **ECRAN INFORMAȚII** permit schimbarea paginilor cu informații
 închide ecranul cu informații

MENIU MIZĂ

Meniul mizelor afișează multiplicatorul de miză din joc și miza totală curentă, atât în fise cât și cash.

Folosește butoanele  și  din câmpurile MIZĂ și VALOARE FISĂ pentru a schimba valorile.

Suma maximă de câștig este limitată la 30000x miză. Dacă câștigul total al rundei atinge 30000x miză runda se termină imediat, câștigul este acordat până la limită iar toate modurile speciale sunt pierdute.

JOC AUTOMAT

Pentru a porni jocul automat apasă pe butoanele care afișează numerele posibile de jocuri automate

Opțiunea SARI PESTE ECRANE omite ecranele de introducere și final ale rundelor speciale

OPREȘTE JOCURILE AUTOMATE

LA ORICE CÂȘTIG – jocurile automate se opresc oricând câștigi ceva

DACĂ SE CÂȘTIGĂ RUNDA SPECIALĂ – jocurile automate se opresc atunci când câștigi o rundă specială, cum ar fi un joc bonus sau jocuri gratuite

DACĂ UN SINGUR CÂȘTIG ESTE MAI MARE DE – jocurile automate se opresc atunci când câștigul unui joc este mai mare decât valoarea înscrisă în acest câmp

DACĂ BALANȚA CREȘTE CU – jocurile automate se opresc atunci când soldul curent depășește valoarea înscrisă în acest câmp

DACĂ BALANȚA SCADE CU – jocurile automate se opresc atunci când soldul curent scade sub valoarea înscrisă în acest câmp

PORNEȘTE JOCURILE AUTOMATE – pornește funcția de joc automat